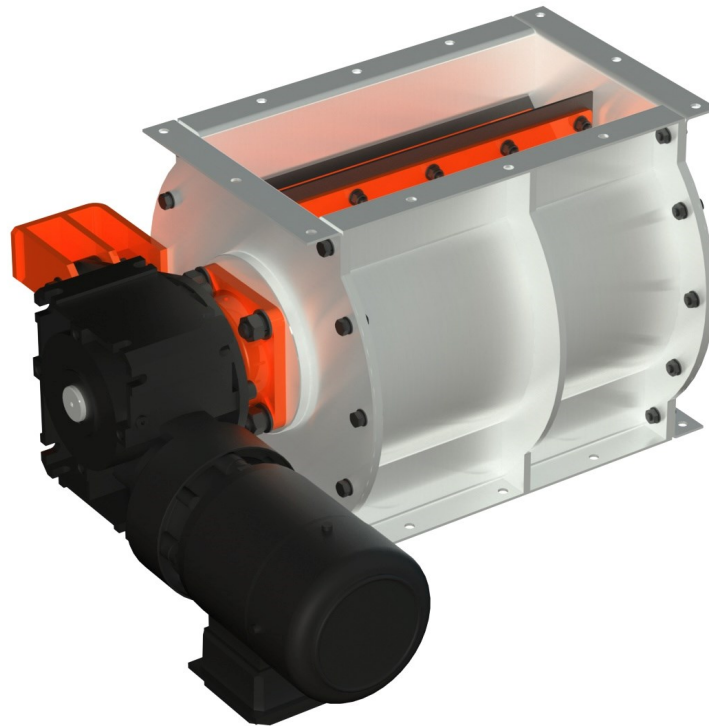


# Alimentateur rotatif

## rotary feeder

### RPGG 20-40



numéro de commande / order number	<b>RPGG 20-40</b>
capacité de transport / transport capacity:	<b>11 m3/h</b>
pression de travail / work pressure	<b>+/- 5000 Pa</b>
consommation d'énergie du moteur électrique / motor power	<b>0,75 kW</b>
vitesse du moteur électrique / motor speed	<b>922 RPM</b>
tension du moteur / motor voltage	<b>230/400V/50 Hz</b>
courant du moteur / motor current	<b>2,1 A</b>
poids / weight	<b>88 kg</b>
taille de bride / flange size	<b>200x400 mm</b>
température de fonctionnement / working temperature	<b>-30 à +80 °C</b>
vitesse du rotor / rotor speed	<b>18 RPM</b>
nombre de lames / number of blades	<b>8 psc</b>
conception matérielle / material design	<b>11375</b>
protection de surface / surface protection	<b>vernies / lacquered</b>

## Description

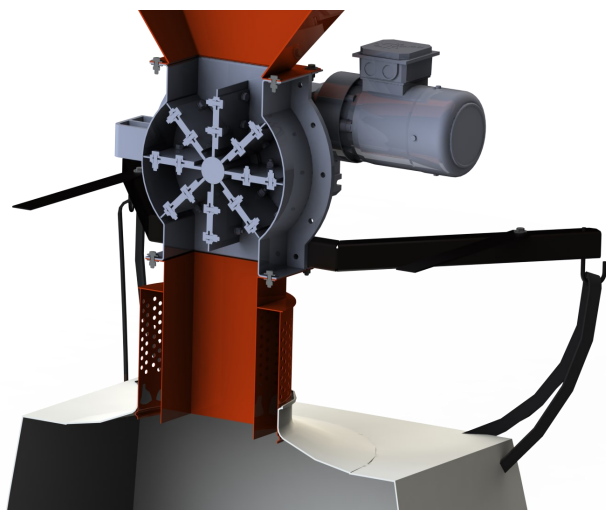
Il s'agit d'un dispositif avant tout destiné à vider les trémies des dispositifs filtrants en cours de fonctionnement. L'alimentateur rotatif transporte le matériau de haut en bas en faisant tourner le rotor de l'alimentateur. Le rotor est équipé d'une extrémité flexible des lames, ce qui garantit l'étanchéité requise de l'appareil pendant le fonctionnement du dispositif de filtration. Le rotor est monté sur l'arbre au moyen de roulements situés à l'extérieur de l'espace du matériau transporté. La vitesse du rotor est assurée par un moteur avec une boîte de vitesses montée sur la base de l'alimentateur rotatif.

## Utilisation

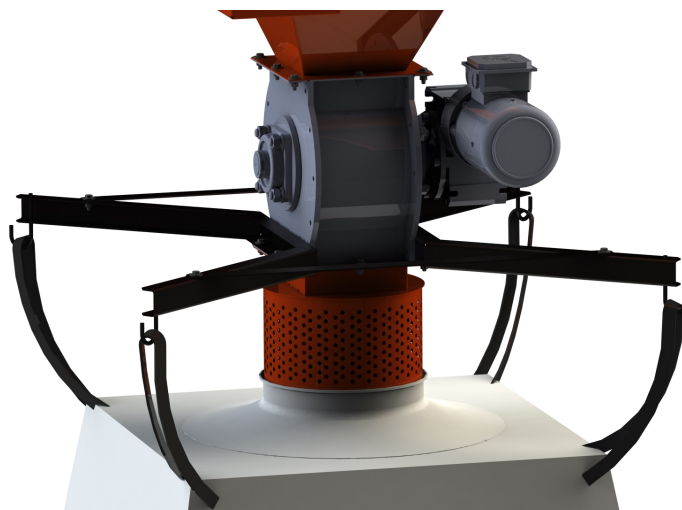
L'alimentateur rotatif est le plus souvent utilisé dans les dispositifs de filtration et les séparateurs cycloniques avec l'exigence d'une élimination continue de la poussière pendant le fonctionnement de la technologie. La conception de l'alimentateur rotatif assure l'étanchéité de l'ouverture de décharge pendant son fonctionnement et empêche ainsi l'aspiration d'air dans le filtre ou le soufflage de saleté dans l'espace extérieur du filtre. Les alimentateurs rotatifs RPGG sont certifiés pour la séparation des atmosphères potentiellement explosives des zones non dangereuses et sont donc également utilisés dans les applications des systèmes d'aspiration de poussières explosives.

## Conditions de fonctionnement

Les alimentateurs rotatifs RPGG sont conçus pour le transport de poussières libres ou fibreuses avec une taille maximale de particules de 50 mm. La température du matériau transporté peut être comprise entre -20 °C et 80 °C. L'emplacement de l'alimentateur rotatif est possible dans un milieu avec une température de -20 °C à +40 °C. L'alimentateur rotatif est conçu pour démarrer avec un démarreur de moteur. L'alimentateur rotatif RPGG est certifié pour la séparation de la zone d'espace intérieur 22 avec une zone non explosive.



*coupe par alimentateur rotatif*



*mode de fixation du big bag*